



# 2020年度 日英バイリンガル小学部(インリッチドクラス)について

施設名: 上海リビングストーンアメリカンスクール・日本部・日英バイリンガル小学部(インリッチドクラス)

所在地: 〒200335 上海市長寧区甘溪路580号(×協和路)

TEL & FAX: (021)6238-9853

MAIL: (問い合わせ) lasjapan@gmail.com

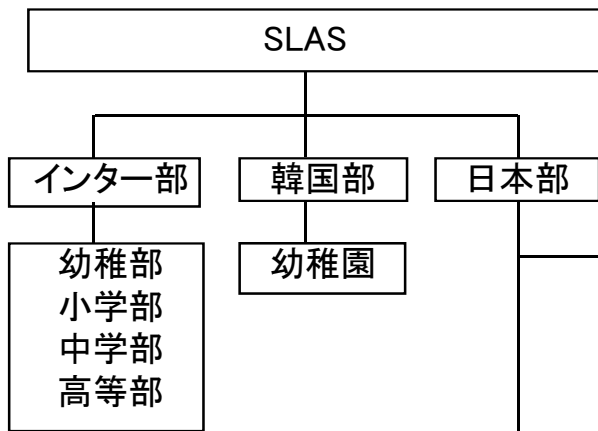
DIRECT: 187-0173-6701

HP: lasjapan.com



最寄り駅: 地下鉄2号線 淞虹路駅より徒歩10分  
121番バス終点駅隣り

組織:



## バイリンガル幼稚園

3歳児(年少)クラス	: 24名 × 3クラス
4歳児(年中)クラス	: 24名 × 3クラス
5歳児(年長)クラス	: 24名 × 3クラス

## 日英バイリンガル小学部(インリッチドクラス)

G1(第1学年)	: 25名 × 1クラス
※G1合格者が25名を超えた場合は2クラスでの運営となります。	
G2(第2学年)	: 28名 × 1クラスor2クラス
G3(第3学年)	: 28名 × 1クラス
G4(第4学年)	: 28名 × 1クラス
G5(第5学年)	: 28名 × 1クラス
G6(第6学年)	: 28名 × 1クラス



## 2019年度年間行事

	休校日・祝祭日	インリッチドクラス行事	全校行事	健康安全行事	その他	通年
4月		入学式 1学期始業式		身体測定 健康診断・歯科検診	クラス懇談会 学校説明会	
5月	労働節	1年生を迎える会	スプリングコンサート	避難訓練	授業参観週間	
6月	端午節	運動会 プール開き	インターナショナル フェスティバル スポーツデイ 		幼稚園保護者参観	
7月	夏季休校	1学期終業式 博物館(G2)			個人面談 オープンキャンパス①	
8月		2学期始業式(8月中旬) 夏休み作品展 プール納め			SLASインター部サマースクール	・委員会活動 (G4以上)
9月	中秋節 敬老の日	秋祭り アクア講演(G4) スーパー見学(G3)	バクトウスクールバッシュ	避難訓練	オープンキャンパス② クラス懇談会	・English Day (毎週火)
10月	国慶節	下水処理場見学(G4) 収穫祭(G1・G2) 林間学校(G5)	ハロウィンイベント 		授業参観週間 英検IBAテスト 知能検査	・NAFT
11月	全校統一休校日	町探検(G2) 社会科見学(G5) 修学旅行(G6) 工場見学(G3)	ジョガソン		入学説明会 入学願書受付開始 新入学面接・試験	・ハウス縦割り活動
12月	冬季休校	2学期終業式	クリスマス(ウインター)コンサート バイクセール 		希望制個人面談 新入学合格発表	
1月	春節	3学期始業式 新春おたのしみ会		身体測定 避難訓練	NRTテスト週間	
2月		学習発表会 2分の1成人式(G4) 6年生を送る会			入学事務説明会	
3月	春季休校	卒業式 修了式				



## 送迎バス運行について

ルート① 仁恒河濱花園(芙蓉江路門)

ルート② 天山河畔花園(水城路門)

ルート③ 古北国際花園(玛瑙路門/紅寶石路×銀珠路)  
瑞士花園, 華麗家族(伊犁南路×黃金城道)

ルート④ 御翠豪庭(銀珠路門), 美丽華花園

ルート⑤ 太陽広場, 虹橋華庭

ルート⑥ 栄華東路×翠玉路近辺(里昂花園, 雅典花苑, 鹿特丹花園)  
巴黎花園, 羅馬花園, 華園大廈, 广场大廈, 維多利亞

ルート⑦ 名仕苑, 港匯花園, 匯金广场

ルート⑧ 徐匯苑

ルート⑨ 上城, 四季晶園

ルート⑩ 名都Ⅱ期

ルート⑪ 園景公寓

ルート⑫ 新天地河濱花園, 天山怡景苑, 西郊紫薇花園

ルート⑬ 翠庭, 虹橋豪園

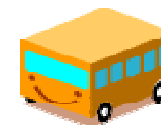
ルート⑭ 華光花園, 虹橋高爾夫別墅, 虹橋花園, 虹橋中園  
虹橋匯秀苑, 温莎公寓

ルート⑮ 凱欣豪園, 虹橋萬博花園

ルート⑯ 嘉年華庭, 古北国際広場, 虹橋皇家公寓

ルート⑰ 金色貝拉維(藍寶石路×銀珠路), 古北強生花園

ルート⑱ 金色貝拉維(藍寶石路×銀珠路), 御翠豪庭(銀珠路門)



2019年11月現在

- 送迎バスの添乗はSLAS日本部の職員で行ないます。
- ルートにより乗降ポイントをマンション出入口以外のところとさせて頂く場合があります。詳細は入園決定後にお知らせします。
- 上海市交通局の指導により、年度途中でのバスルート変更及び乗降場所を増やすことが出来ません。あらかじめご了承ください。



SLAS  
インリッチドクラス  
2020-3E

## 学用品について

- ◆登校初日は、毎日持ってくるもの 学校に常備しておくものを持ってきてください。
- ◆持ち物には全て(洋服なども含む)名前を書いてください。
- ◆制服・体操服は学校指定のものとなります。

◎：学校での購入可、または学校の仲介で購入可  
 ○：個人で購入  
 △：学校より支給

No.	毎日持ってくるもの	G1	G2	G3	G4	G5	G6
1	通学かばん ※1参照	○	○	○	○	○	○
2	教科書 ※2参照	△	△	△	△	△	△
3	学習ノート ※3参照	○	○	○	○	○	○
4	筆記用具 筆箱・・・鉛筆5～6本【低学年B以上、高学年HB以上】 赤青鉛筆1本・硬筆用鉛筆2本【4B・6B】 消しゴム・定規・下敷き・鉛筆削り・油性ペン・フェルトペン※1参照	○	○	○	○	○	○
5	連絡帳	○	○	○	○	○	○
6	連絡帳袋	△	△	△	△	△	△
7	ハンカチ・ティッシュ	○	○	○	○	○	○
8	水筒 ※1参照	○	○	○	○	○	○

No.	学校に常備しておくもの	G1	G2	G3	G4	G5	G6
1	赤白帽子【週末持ち帰り】	◎	◎	◎	◎	◎	◎
2	歯磨きセット(コップ・歯ブラシ)【週末持ち帰り】	○	○	○	○	○	○
3	手提げかばん【週末持ち帰り】 ※1参照	◎	◎	◎	◎	◎	◎
4	はさみ・のり・色鉛筆(12色以上)・クレヨン	○	○	○	○	○	○
5	雑巾 2枚(記名の必要はありません)	○	○	○	○	○	○

No.	その他(必要時に連絡をします)	G1	G2	G3	G4	G5	G6
1	ブル活動セット・・・水着・キャップ・サンダル・タオル・ビニール袋	○	○	○	○	○	○
2	エプロン・三角巾					○	○
3	短縄(縄跳び用)	○	○	○	○	○	○
4	三角定規(二種類)		○	○	○	○	○
5	30cmものさし		○	○	○	○	○
6	分度器			○	○	○	○
7	コンパス			○	○	○	○
8	国語辞典(出版社は問いません。小学館など自由)			○	○	○	○
9	漢字辞典				○	○	○
10	電子辞書(英語辞典) ※4参照	○	○	○	○	○	○
11	鍵盤ハーモニカ ホースのみ(鍵盤ハーモニカは学校で貸し出し)	◎	◎				
12	ソプラノリコーダー(ジャーマン式)			◎	◎		
13	ウクレレ				◎		
14	オーケストラの楽器(学校で選択します)					◎	◎
15	水彩絵の具セット(12色)	◎	◎	◎	◎	◎	◎
16	書道セット(墨汁・書道の手引き・墨・中皿・ぼくちすずり・太筆・細筆・筆巻・文鎮・半紙(ばさみ) ※半紙別売り(色 赤・青 2色)			◎	◎	◎	◎
17	半紙			◎	◎	◎	◎
18	裁縫セット・・・部品セット・糸切ばさみ・ステンレスはさみ・自動メジャー・竹尺・チャコペンシル2本・リッパー・ケース・裁縫(色 黒・ピンク2色)					◎	◎

※1	通学かばん	子どもが持ちやすく、毎日の持ち物が入る形態のもの、A4サイズが入るのが望ましいです。ランドセルで登校される児童も多くいます。
	上履き	当校では上履きは不要です。 ただし、雨天時に室内で体育がある際には、運動靴を履いてくるか持参します。
	水筒	水・お茶を入れてください。首にかける形状のものが望ましいです。 夏(6月～10月のみ)はスポーツドリンクも許可しています。
	手提げかばん	本や大きい荷物を持ち帰る際に使用します。大きめの本が入るサイズが望ましいです。
	フェルトペン	書写の授業で必ず使用します。学校でも購入できます。

※2	教科書	教科書は学校より支給します。 ① 日本の幼稚園・小学校からのご入学・ご編入の方は、海外子女教育振興財団へ直接お問い合わせください。 ② 算数のみ日本語版・英語版がある出版社の教科書を使用している為、学校でまとめて購入しています。 費用は自己負担です。
----	-----	--

		G1	G2	G3	G4	G5	G6
【国語】	縦版 10マス	2					
	縦版 12マス		3				
	縦版 15マス			3			
	縦版 15行				3	3	3
【漢字練習】	縦版 84字	2	3	3			
	縦版 120字				3	3	3
【算数】	横版 7マス	3					
	縦版 17マス		2	2	2		
	縦版 10mmマスノート					2	2
【理科】	縦版 10mmマスノート				1	1	1
【社会】	縦版 10mmマスノート				1	1	1
【連絡帳】	B5縦版 10行	1					
	B5縦版 14行		1	1	1	1	1
【自主学習ノート】			2	2	2	2	2
【自由帳】(任意)							

・指定のノートがなければ別のノートでも可。前年度のノートを引き続き使用することも可。

・クラスによってはノートを追加で用意してもらうことや、日記帳を用意してもらうことがあります。

※4	電子辞書	英語学習の際に便利です。授業中・家庭学習にも役立ちますのでご家庭にあれば活用してください。(和英・英和・英英が入っているものが便利です。)中学年以上の日本語の授業でも使用することがあ
----	------	---



## 費用について

学 年	学 費	給 食 費	交 通 費 (バ ス)	入 学 手 数 料	そ の 他 費 用
全学年統一	8,300元/月額	450元/月額	1,100元/月額	1,000元	・制服費(ポロシャツ・体操服など) ・ドリルなどの教材費及び受験費用 ・その他行事衣装代・行事費用等
<b>学費等の返金について</b>	お支払い後に退学が決定した場合、登校しない月の学費等は返金いたします。また返金の際には領収書原本が必要となります。				<b>【納入方法】</b> 学校でお渡しするキャッシュ袋に請求額を入れてご提出ください。

※費用の合計金額に3%の税金が上乘せされます。

**【奨学金について】** ※割引対象は学費(8,300元)のみとなります。交通費・給食費等は割引対象外です。

本校では会社の補助額によって以下のように奨学金制度(割引制度)を設けております。

- |                              |   |  |
|------------------------------|---|--|
| ①学費・交通費・給食費、すべてが自己負担         | ➡ | 学費の33%免除(自己負担額5,561元/月額)                                       |
| ②会社からの補助額(給食費・交通費含む)が1%~30%  | ➡ | 学費自己負担分の28%免除<br>例)会社からの補助が2,000元 → 残り6,300元×72%=4,536元(自己負担額) |
| ③会社からの補助額(給食費・交通費含む)が31%~60% | ➡ | 学費自己負担分の23%免除<br>例)会社からの補助が3,000元 → 残り5,300元×77%=4,081元(自己負担額) |

◆奨学金申請書類◆

- 1)奨学金申請書(添付書類)
- 2)学費に関する負担証明書(添付書類)
- 3)個人事業主の方は営業許可証のコピー

※すべての書類がそろわない場合は奨学金対象外となる場合もございます。

**【きょうだい割引について】**

日本部内にきょうだい児のお子さまが在籍している場合は、きょうだいの上・下どちらかのお子さまの学費(または保育料)が5%割引となります。きょうだい児がインター一部、韓国部に在籍している場合はきょうだい児の下のお子さまのみ、学費(または保育料)が5%割引となります。詳細はお問い合わせ下さい。※奨学金制度と併用可



※新年度や年度途中、金額が変更になる場合がありますのでご了承ください。

## 学費その他のお支払いについて

支払方法	<b>①銀行振込</b> 指定銀行:富邦華一銀行(First Sino Bank) 虹橋支店 ※口座からの引き落としは対応していません。	<b>②学校持込み(直接)</b> 現金のみの対応となります。カードでのお支払いは対応していません。
対応通貨	<b>①中国元(RMB)</b> <b>■アメリカドルにてお支払いの場合</b> 支払日当日のレートを各自でご確認いただき、こちらの提示する金額(元)と同額となるドルでのお支払いとなります。 ※外貨管理局の通達により法人からのアメリカドルでのお支払いはできません。	<b>②アメリカドル(US\$)</b>
納入時期	3ヶ月ごとのお支払い	①4・5・6月分学費(給食費・交通費込)……4月納入(在園児・在校生は3月) ②7・8・9月分学費(給食費・交通費込)……6月納入 ③10・11・12月分学費(給食費・交通費込)……9月納入 ④1・2・3月分学費(給食費・交通費込)……12月納入
※上記以外の納入時期のお支払いは承っておりません。 ※途中編入の場合、入学時期によっては4ヶ月分をお支払いいただく事もあります。		

## 入学時のご提出書類について

入学確定後の事務説明の際には以下の書類をご提出ください。

1. パスポートの写真ページ及び居留許可証ページのコピー……ご入学されるお子さま及びご両親の分
2. 境外人員臨時住宿登記単及び上海市の外国人専門家証または就業証のコピー
3. 戸籍謄本のコピー
4. 校内入校の為、又送迎の為の保護者IDカードが必要です。作成の為、保護者の方の証明写真(4cm x3cm)をご準備ください。

**【ご編入の場合】**上記以外に以下の書類をご提出ください。

1. 在学証明書
2. 指導要録の写し
3. 健康診断票・歯の検査票
4. 海外の日本人学校使用の教科書(渡航前に海外子女教育振興財団に問い合わせし、受領してください)

※2・3の書類は、厳封の上、保護者の方が持参していただいておりますので、在籍校にその旨申し出てください。

**【中国国籍の方】**

◆上海市教育局の規定に従い必要な書類をご提出いただきます。



# 2020年度募集要項

## 募集対象:2008年4月2日～2014年4月1日生

【G1クラス】	(第1学年)	2013年4月2日～2014年4月1日生
【G2クラス】	(第2学年)	2012年4月2日～2013年4月1日生
【G3クラス】	(第3学年)	2011年4月2日～2012年4月1日生
【G4クラス】	(第4学年)	2010年4月2日～2011年4月1日生
【G5クラス】	(第5学年)	2009年4月2日～2010年4月1日生
【G6クラス】	(第6学年)	2008年4月2日～2009年4月1日生

## 入学願書提出:

一般受付 2019年11月16日(土)※11:00～

※11:00～11:15にお集まりいただいた方のみ抽選にて  
入学願書受付の優先順位を決定します。以降は先着順となります。  
※16日(土)の入学願書受付は12時までとなります。(持込の場合)

## 『優先入学制度』について

優先入学願書受付期間:2019年11月15日(金)～11月28日(木)  
※この期間内にご提出された入学願書のみ優先入学扱いとなります。

## 『優先入学制度』の対象者

優先順 第一位

2019年度、インリッチドクラスに在籍している児童のきょうだい児

優先順 第二位

①2019年度、バイリンガル幼稚園に在籍している園児とそのきょうだい児

②バイリンガル幼稚園に在籍していた経験のある児童・園児

③インリッチドクラスに在籍していた経験のある児童

④インター部・韓国部に在籍している児童・園児とそのきょうだい児

※各順位で定員を超えた場合は抽選で順位を決定します。..

## 募集人数

【G1クラス】 最大50名

【G2クラス】 数名もしくは28名程度

【G3クラス】 1名程度

■募集人数が増える場合

・今年度中に退学する児童がいた場合

【G4クラス】 11名程度

【G5クラス】 12名程度

【G6クラス】 18名程度

■募集人数が減る場合

・今年度中に入学する児童がいた場合

・優先入学の権利を持つ方が入学する場合

(2019年11月28日まで優先受付)

・クラス数が減る場合

## 入学までの流れ

【入学試験】 2019年11月18日(月)～11月28日(木)

[入学試験(就学時知能検査・行動観察)・親子面接]

【入学枠確定日】 2019年12月11日(水)

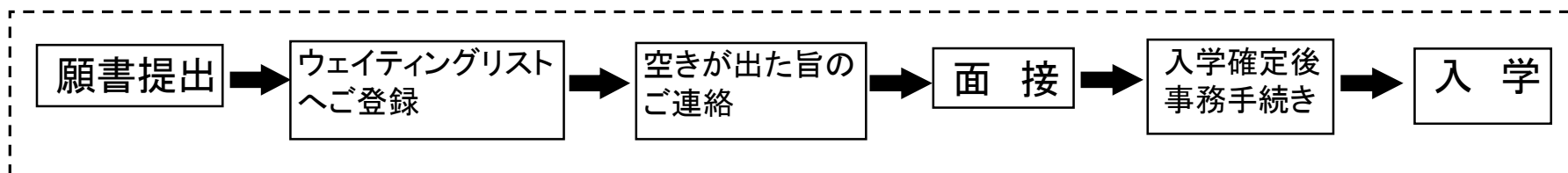
【事務説明会】 2020年 2月19日(水)

【入学式】 2020年 4月11日(土)



## ウェイトイングについて

入学を希望されるクラスに空きがない場合、ウェイトイングリストへの登録が可能です。



- ◆空きが出るまでの学校からの定期的な状況報告等を行いません。お知りになりたい場合は、学校までお問い合わせください。
- ◆ウェイトイングの場合、入学願書の有効期限は2020年度は<2021年1月13日(水)>までとさせていただきます。
- ◆ウェイトイングで空きが出た旨のご連絡が見つからない場合、次にお待ちいただいている方に譲らせていただきます。ご了承ください。

入学願書にご記入いただいているすべての連絡先(ご自宅の電話及び携帯電話)にお電話させていただきます。通じない場合は、メールにてご連絡をさせていただきます。どちらの連絡方法も試みてまいります。1週間を限度とさせていただきます。ご連絡が取れない場合は、次の方へ入学のご案内をさせていただきます。また、連絡先(ご自宅の電話番号、携帯番号、メールアドレス)の変更があった場合は、ご連絡いただきますようお願いいたします。

## 入学希望のクラスに空きが出た場合

- ◆通常、入学希望時期の7日前までには、入学面接を行なっていただきます。
- ◆入学時期は1ヶ月間に2回(月初め、月半ば)設けています。
- ◆入学確定後の入学事務説明の際に、入学手数料1,000元をお支払いいただきます。

入学手数料をお支払い後に入学をキャンセルされる場合、返金は致しませんのでご了承ください。

